



xera

MEMÒRIA 2021

Respostes creatives
a la diversitat



Qui sòm?

És una **entitat de caràcter social**, sense afany de lucre que **vincula** a la comunitat **col·lectius vulnerables** i vetlla pels seus **drets**.

Història

Xera va nèixer per la necessitat de la **inclusió sana i assenyada de col·lectius exclosos**, en concret: Oferint programes d'atenció a persones amb **Diversitat Funcional (DF)**, serveis complementaris en **educació i oci** per a infància i adolescència i tallers que fomentin el teixit comunitari del barri i de la ciutat.

Valors

Es caracteritza per una gran llista de valors que van **creixent i replantejant-se**, com els que veiem a continuació en el requadre.

Visió

Volem aconseguir un canvi de millora qualitativa-quantitativa per a cada participant, que augmenti la seva **qualitat de vida**, l'accés a les **oportunitats**, la **vinculació** sana amb la seva **comunitat**, promovent la ciutadania cap a la tolerància i el **respecte a la diversitat**.

Educació integral 360°	Perspectiva de gènere
Aconfessional	Llengua d'aprenentatge
Pluralisme ideològic	Democràcia
Diversitat	Gestió institucional
Interculturalitat	Cohesió social
Ecologisme	Educació en les tecnologies

L'impacte de XERA 2021

409 PERSONES ATESES

244 DONES | 163 HOMES | 2 P. NO BINARIA

87 PROFESSIONALS

60 DONES | 27 HOMES

7 NOUS PROJECTES

- Diverses i unides
- Fins ara
- Tornem
- Estades autònoms
- Criança positiva
- Programa emancipació
- Musicoteràpia

4 NOUS CONVENIS

Durant el 2021 hem creat nous convenis de col·laboració amb:

- Afa Lluís Vives
- Fundació Guru
- Associació Asafaf
- Autoocupació

Àrea de Diversitat Funcional

Ofereix projectes i activitats per a persones amb Diversitat Funcional (DF) i a les seves famílies, amb un equip de professionals especialitzats.





Diversitat Funcional

ÀREA D'EXPRESSIONI ARTÍSTICA

- Crear materials artístics per donar visibilitat a la problemàtica d'exclusió social que pateixen les persones en qualsevol àmbit.
- Facilitar la verbalització de les emocions a través de l'exploració artística.

Alebrijes

14 participants del projecte

Edats entre els 12 i 35 anys

És un **projecte artístic** per a persones amb Diversitat Funcional. La seva finalitat és oferir un espai de creació artística, que esdevingui una via d'**expressió tant verbal com no verbal**, en la que les persones participants, se sentin còmodes, lliures, desinhibides i segures. Un espai on puguin evocar la seva interioritat, per poder expressar-se i relacionar-se. Volem oferir una intervenció generadora de canvi personal, emocional i de cohesió social.



DONES	HOMES	P. NO BINARIA
5	9	-

Música

5 participants del projecte

Edats entre els 3 i 10 anys

Es tracta d'un taller artístic que utilitza la música i els seus elements: **so, ritme, harmonia i melodia** per promoure i facilitar la **comunicació**, les relacions, els aprenentatges, els moviments i l'expressió del qui hi participen. Molt centrat en la **petita infància** (3 a 6 anys).



DONES	HOMES	P. NO BINARIA
2	3	-



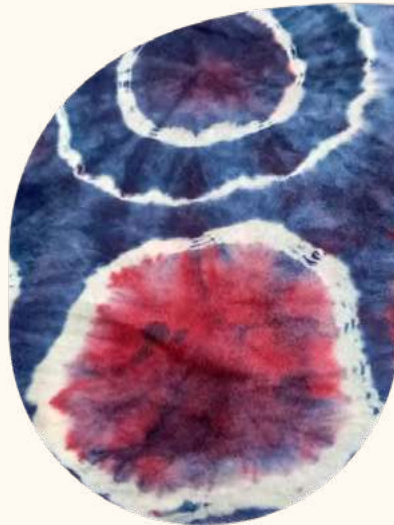


Xera creacions

8 participants del projecte

Edats entre els 6 i 17 anys

És un projecte d'**economia circular, artístic i inclusiu** per a persones amb diversitat funcional amb la finalitat de reactivar vides parades i **donar ocupació**. Creant un espai harmònic de convivència on tothom tingui l'oportunitat de ser i d'expressar-se amb llibertat. Un espai en el qual les persones participants formin part de tot el **procés creatiu i comercial**, des de l'elecció dels materials a comprar per fer la creació fins a la venda del producte acabat.



DONES	HOMES	P. NO BINARIA
3	6	-

ÀREA D'ESPORT

- Millorar la qualitat de vida de les persones amb diversitat funcional mitjançant activitats esportives que connectin amb els seus interessos personals.
- Fomentar la inclusió social de les persones amb discapacitat funcional en la pràctica d'activitats fisicoesportives en entorns comunitaris normalitzats.

Bàsquet inclusiu

9 participants del projecte

Edats entre els 13 i 35 anys

Es tracta d'un equip de bàsquet inclusiu, que pretén **no tenir desigualtats** de gènere ni condició física, mental i/o econòmica. Es **respecta** la condició física de la persona i que permet la pràctica de l'esport de manera conjunta de persones amb discapacitat i sense.



DONES	HOMES	P. NO BINARIA
9	-	-





Diversitat Funcional

ÀREA DE SALUT

- Donar suport a les persones cuidadores de persones amb DID.
- Assessorar i ensenyar de forma adequada de relacionar-se i adaptar-se als canvis i característiques de persones amb DID.

ÀREA DE SUPORT A L'AUTONOMIA

- Oferir suport a les famílies en la conciliació de la seva vida personal, familiar i laboral envers amb l'atenció que requereix la persona amb diversitat funcional que està a càrrec seu.
- Consta de dos projectes: Personal de suport i Xera t'acompanya.

Criança positiva

16 participants del projecte

Edats entre 6 i 35 anys

Volem ajudar a les famílies a **trobar recursos** que ajudin a gestionar els diferents problemes relacionats amb les limitacions dels seus fills i filles amb DID. Des de Xera oferim un conjunt d'accions dirigides a donar **eines i estratègies psicoeducatives**, amb la finalitat de **dotar les famílies** per enfrontar-se a les dificultats que limiten les relacions familiars.



DONES	HOMES	P. NO BINARIA
2	14	-

Personal de suport

54 participants del projecte

Edats entre els 6 i 35 anys

Es realitzen **acompanyaments** al centre educatiu, activitats esportives, culturals i d'oci significatiu (entre d'altres) sempre que la persona cuidadora no pugui realitzar-los per motius laborals, personals o familiars.

També es pot acompanyar amb **vetlladores** a les persones amb DF perquè puguin realitzar activitats extraescolars normatives.



DONES	HOMES	P. NO BINARIA
15	39	-





Support a l'emancipació

6 participants del projecte

Edats entre 18 i 50 anys

El projecte pilot de suport a l'emancipació Cooufar-Xera pretén acompanyar a diferents persones en el procés d'**adquisició de competències d'autonomia personal**, començar a adquirir coneixements, habilitats, capacitats i actituds que els permetran mobilitzar les estratègies més adequades per a afrontar situacions pròpies de la **vida independent** (situacions de diferent complexitat en un ampli espectre d'àmbits i contextos).



DONES	HOMES	P. NO BINARIA
1	5	-

ÀREA DE LLEURE

- Donar opcions a què els infants i joves amb DF puguin gaudir de casals, colònies, i altres activitats de lleure educatives i enriquidores durant el període no lectiu.

Respirs

40 participants del projecte

Edats entre els 6 i 35 anys

Activitat de lleure i **conciliació laboral en entorns comunitaris**, El projecte afavoreix la participació i el desenvolupament emocional, l'autonomia, la coeducació, la inclusió, la cooperació, la salut, el joc, l'acció i l'aprenentatge a persones amb DID, tanmateix col·labora amb **períodes de descans de les famílies cuidadores**. Al 2021 hem visitat: Hostalric, ComaRuga, Baixador de Vallvidrera, Barcelona, Sitges i el Prat de Llobregat.



DONES	HOMES	P. NO BINARIA
11	28	1





Casal d'estiu Xera

32 participants
del projecte

Edats entre 6 i
25 anys

Presenta una metodologia i unes activitats que s'ajusten a les necessitats especials requerides pels infants i adolescents amb DF, es **vol cobrir les necessitats i millorar el desenvolupament personal** i l'augment de la qualitat de vida dels i les participants mitjançant activitats que impliquin una vivència satisfactòria del seu temps de lleure i afavoreixi la **igualtat d'oportunitats**.



DONES	HOMES	P. NO BINARIA
-------	-------	---------------

6	26	-
---	----	---

Casal d'estiu Funcional

24 participants
del projecte

Edats entre els 3
i 12 anys

Aquest projecte neix per cobrir la necessitat d'**ocupar el temps de vacances dels infants i adolescents amb DF l'Hospitalet**. Acostuma a ser una necessitat no coberta, ja que hi ha poques entitats que treballin amb infants i joves amb discapacitats durant aquest període.



DONES	HOMES	P. NO BINARIA
-------	-------	---------------

6	18	-
---	----	---





Casal d'estiu Guru

11 participants
del projecte

Edats entre 6 i 17
anys

Un altre casal d'estiu intentant **cobrir les necessitats lleure dels infants i adolescents amb DF**, en aquest cas es va fer a l'escola Guru i durant el mes de juliol.



DONES	HOMES	P. NO BINARIA
-------	-------	---------------

6	9	-
---	---	---

Exploradors

5 participants
del projecte

Edats entre els
18i 25 anys

Es tracta d'un espai de dissabtes que intenta reforçar l'**autonomia** de les persones, la **cohesió grupal**, l'accés al **lleure significatiu** de les persones amb DF alhora que fomenta estones durant el cap de setmana de descans a les persones cuidadores. Exploradors realitza dos sortides al mes de tot el dia.



DONES	HOMES	P. NO BINARIA
-------	-------	---------------

1	5	-
---	---	---



Àrea d'Acció Social

Acció Social engloba diferents
activitats per a infància,
adolescència i la comunitat
en general.





Xerateca

El nou projecte de Xera que fomenta i aposta per diferents activitats educatives i de lleure (Robòtica, Còmic, Hort, Escacs, Català i Estiu) obertes a tothom:

Robòtica

Iniciació a la robòtica, de jocs educatius a primers passos de programació.

14 participants al projecte



DONES	HOMES	NB
5	9	-



50 participants al projecte

Edats entre els 5 i 14 anys

44 de Barcelona
6 de l'Hospitalet

DONES	HOMES	P. NO BINARIA
22	28	-



Català fàcil

Iniciació al català per a infants nouvinguts. Aprendre de manera fàcil i quotidiana.

26 participants al projecte

DONES	HOMES	NB
16	10	-

Còmic

Aprendre a dibuixar i a representar la realitat des del món del còmic.

12 participants al projecte



DONES	HOMES	NB
8	4	-



Hort

Ús d'un hort comunitari, per conèixer plantes locals, la seva cura i inicis d'autoconsum.

9 participants al projecte

DONES	HOMES	NB
4	5	-



Escacs

Aprendre les bases dels escacs, saber guanyar i perdre als jocs

15 participants al projecte

DONES	HOMES	NB
5	10	-





Proinfància

19 participants del projecte

Edats entre els 7 i 17 anys

Com ja exposa el nom, apostem per a la infància oferint diferents serveis de **Reforç Escolar (RE)**, de **Centre Obert (CO)** i **Atenció Psicoterapèutica**. És un programa per a la **infància i adolescència en risc**, treball en xarxa amb Serveis Socials, centres escolars i famílies. Un servei cofinançat per l'obra social de La Caixa.



DONES	HOMES	P. NO BINARIA
9	10	-

Català

26 participants del projecte

Edats entre els 7 i 17 anys

Iniciació a l'aprenentatge de la **llengua catalana** per a infants nouvinguts. Busquem enfortir la llengua amb jocs i exercicis per **aprendre** d'una manera **fàcil i quotidiana**.



DONES	HOMES	P. NO BINARIA
16	10	-





Estiu

43 participants del projecte

Edats entre els 5 i 17 anys

Activitats d'estiu que oferim des de Xera, estan obertes a la comunitat en general, però es prioritza els i les participants que viuen al barri o als voltants. Hem ofert colònies, casals i fins i tot casals temàtics com un casal específic de teatre.



Fins ara

10 participants del projecte

Edats entre els 66 i 85 anys

Programa d'**acompanyament a persones grans en situació de vulnerabilitat i aïllament social**. És un projecte d'intervenció social amb una dimensió assistencial que consisteix en l'ajuda tècnica per a l'ascens i descens. D'altra banda té una dimensió vinculant, que busca **relacionar a les persones majors amb la comunitat**, i fer vincles intergeneracional entre les persones majors, el seu entorn i els seus acompanyants.



DONES	HOMES	P. NO BINARIA
24	18	1

DONES	HOMES	P. NO BINARIA
6	9	-





Consolidació comunitària Sants-Badal

8 participants
del projecte

Edats entre els
18 els 38 anys

Proposta per iniciar una **taula per enfortir un model econòmic estable**, d'obertura a polítiques de participació ciutadana a la comunitat i de processos participatius en l'economia social i solidària.

Es busca crear i consolidar un equip de dinamització per reforçar el teixit social.

Entitats vinculades:
Xiroia, Skues, Free Style Dance center, AFA Lluís Vives i Lúdic3



DONES

HOMES

P. NO BINÀRIA

6

2

-



Àrea d'Inclusió Laboral

Aquesta nova àrea de Xera va néixer al identificar la necessitat de la cerca de treball i la contínua formació com un pilar fonamental per poder viure en la societat actual. Per ara consta de dos projectes: Activa't, junts/es som capaces i Diverses i Unides.





Activa't i empodera't

3 participants del projecte

Edats entre 16 i 37 anys

Les persones amb DF conformen un col·lectiu amb majors dificultats de participació comunitària, accessibilitat a activitats lúdiques, acadèmiques i accés al mercat laboral. Aquest projecte vol donar resposta a aquesta problemàtica creant un **servei individualitzat i grupal d'acollida, acompanyament i seguiment** per iniciar i mantenir els seus interessos vocacionals i ocupabilitat significativa.



DONES	HOMES	P. NO BINARIA
-	6	-

Diverses i Unides

5 participants del projecte

Edats entre 40 i 46 anys

Accions adreçades a **dones** a través de càpsules **formatives** i **assessorament laboral**. El projecte es realitza en **perspectiva de gènere i d'interculturalitat**.

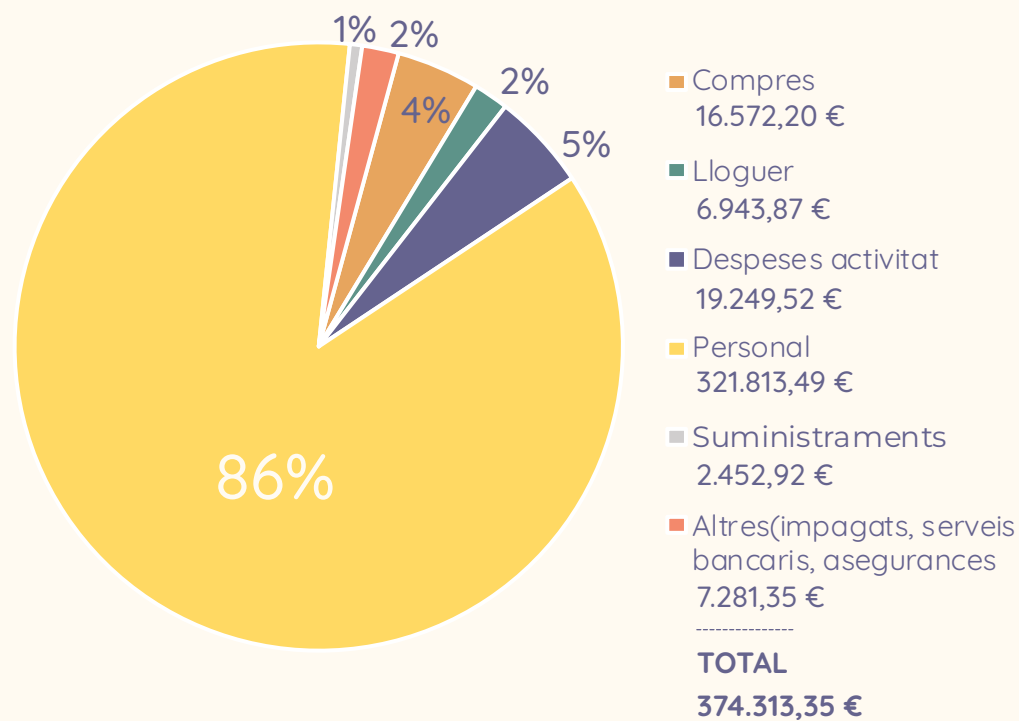


DONES	P. NO BINARIA
5	-

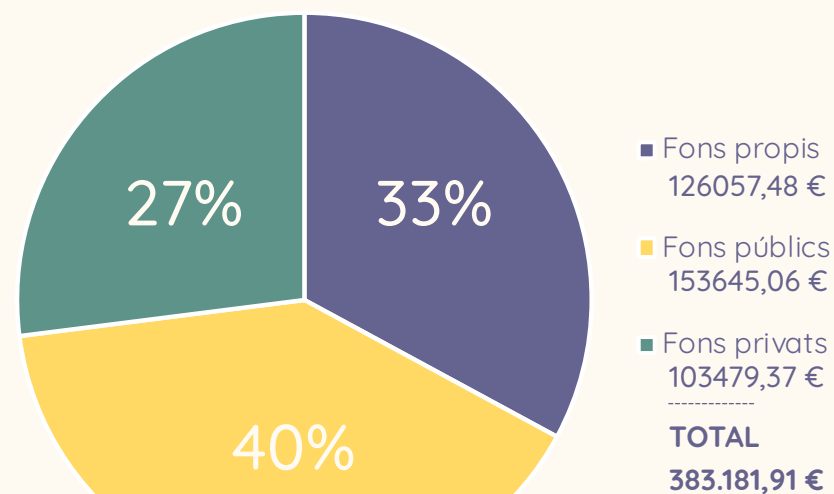


Balanç de situació econòmica

Despeses 2021



Ingressos 2021





Amb el suport de:

